



ФЕДЕРАЛЬНАЯ СЛУЖБА
ГОСУДАРСТВЕННОЙ СТАТИСТИКИ

Сведения о некоторых инфекционных и паразитарных заболеваниях по Сахалинской области



январь – декабрь 2022 года



ФЕДЕРАЛЬНАЯ СЛУЖБА
ГОСУДАРСТВЕННОЙ
СТАТИСТИКИ

Сведения об инфекционных и паразитарных заболеваниях по Сахалинской области

январь — декабрь 2022 года

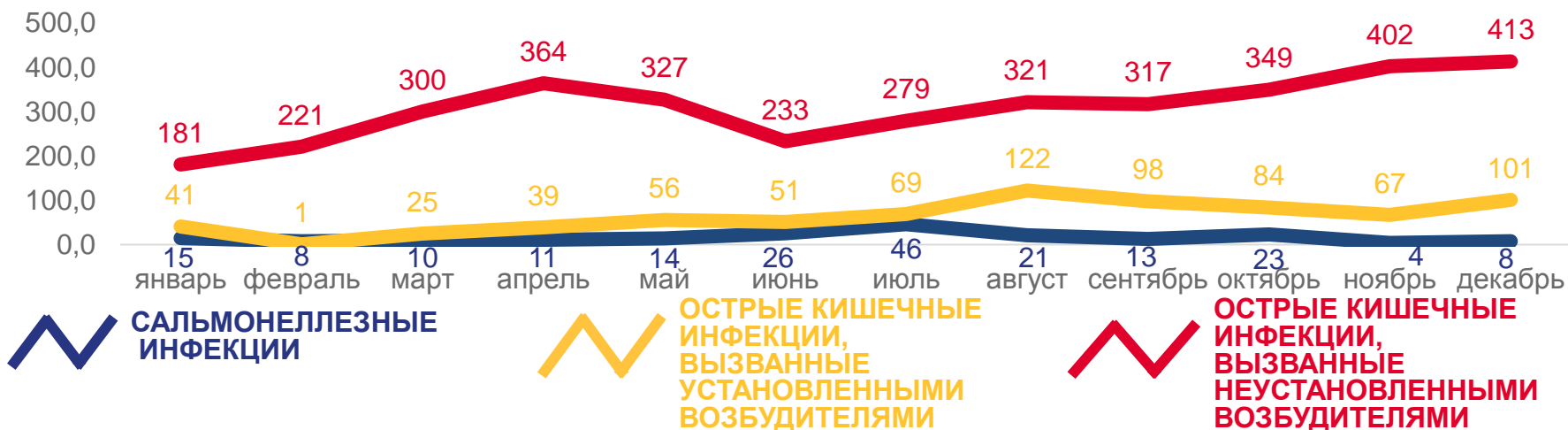
- 1** КИШЕЧНЫЕ ИНФЕКЦИИ,
ГЕПАТИТЫ
- 2** СОЦИАЛЬНО ЗНАЧИМЫЕ БОЛЕЗНИ
(туберкулез, сифилис, гонококковая
инфекция)
- 3** СОЦИАЛЬНО ЗНАЧИМЫЕ
БОЛЕЗНИ
(Болезнь, вызванная вирусом
иммунодефицита человека и
бессимптомный инфекционный
статус, вызванный вирусом
иммунодефицита (ВИЧ))

* Ежемесячные данные оперативной статистики

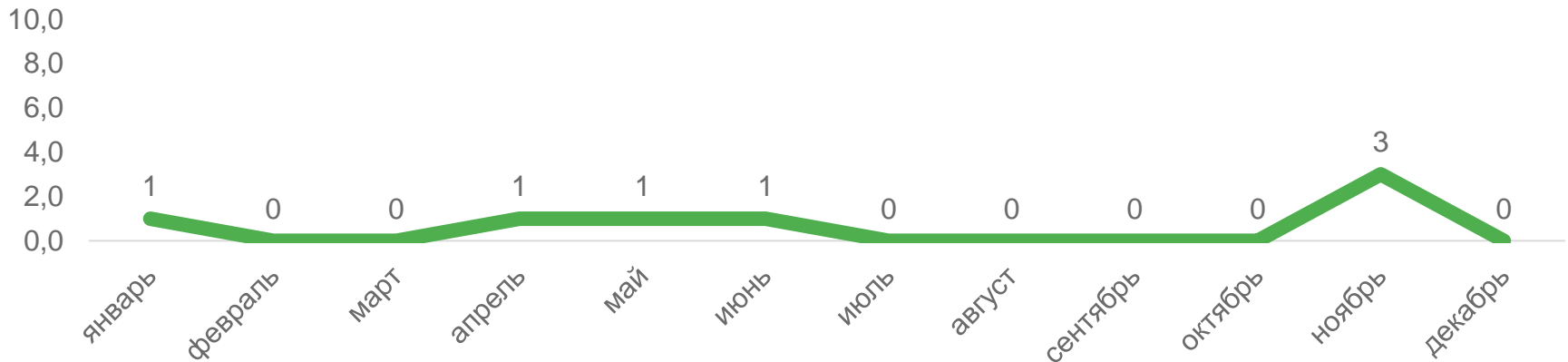


Число заболеваний населения отдельными инфекционными заболеваниями

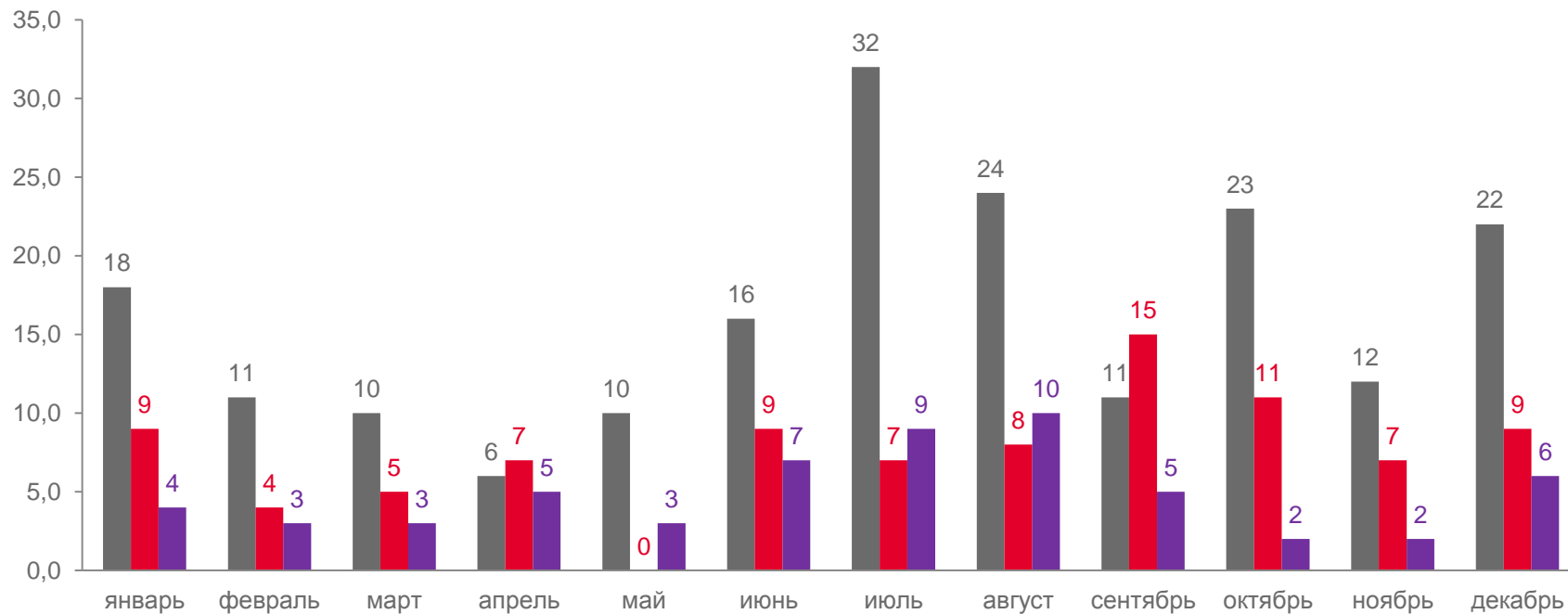
КИШЕЧНЫЕ ИНФЕКЦИИ ЯНВАРЬ-ДЕКАБРЬ 2022 ГОД:



ОСТРЫЕ ГЕПАТИТЫ ЯНВАРЬ-ДЕКАБРЬ 2022 ГОД:



СОЦИАЛЬНО ЗНАЧИМЫЕ БОЛЕЗНИ январь-декабрь 2022 год



ТУБЕРКУЛЕЗ
(первые выявленные активные формы)



СИФИЛИС
(первые выявленный все формы)



ГОНОКОККОВАЯ ИНФЕКЦИЯ

2022 ГОД

Болезнь, вызванная вирусом иммунодефицита человека и бессимптомный инфекционный статус, вызванный вирусом иммунодефицита (ВИЧ)

январь-декабрь 2022 год

166 случая

